

# INES ALDA



## Bühnen- und Kostümbild



**Ines Alda**  
**ines.alda@gmx.de**  
**www.inesalda.com**

Ines Alda studierte von 2001 bis 2006 Bühnen- und Kostümbild an der Staatlichen Akademie der Bildenden Künste in Stuttgart bei Professor Martin Zehetgruber und schloss ihr Studium mit Auszeichnung ab. Bereits neben ihrem Studium entwarf sie Bühnen- und Kostümbilder sowie auch das Lichtdesign für Produktionen am Schauspielhaus Stuttgart, am Theater der Kunstakademie in Stuttgart und am Wilhelma Theater.

Seit 2006 ist sie freiberuflich als Bühnen- und Kostümbildnerin tätig und arbeitet u.a. mit Cathy Marston, Steffen Fuchs, Douglas Lee, Jeroen Verbruggen, Martin Pfaff, David Gieselmann, Marcus Mislin, Wolfram Apprich, Angelika Zacek, Luiz Fernando Bongiovanni Martins, Katarzyna Kozielska, Kevin Rittberger und Marco Goecke zusammen.

Ihre Arbeit in den Sparten Ballett und Theater führte sie in der Vergangenheit an folgende Häuser: Stuttgarter Ballett, Ballett im Revier, New York City Ballet, Badisches Staatsballett Karlsruhe, Perm Opera and Ballet Theatre, Theater Koblenz, Staatstheater Stuttgart, Deutsches Theater, Landestheater Detmold, Staatstheater Mainz, Theater Kiel, Saarländisches Staatstheater, Ballett Chemnitz, Schleswig-Holsteinisches Landestheater, Staatstheater Darmstadt, Ballett Zürich und Netherlands Dance Theatre.

2007 war Ines Alda Stipendiatin des Internationalen Forums beim Theatertreffen in Berlin.

2015 wurde sie zur internationalen Konferenz und Ausstellung „Critical Costume 2015“ (Aalto Universität, Helsinki) eingeladen.

*Ines Alda studied stage and costume design from 2001 to 2006 at the State Academy of Fine Arts in Stuttgart, under Professor Martin Zehetgruber, and graduated with distinction. While still a student, she created stage and costume designs, as well as lighting design for productions. Some of Ines's earliest productions were at the Schauspielhaus Stuttgart, the Theater der Kunstakademie in Stuttgart and the Wilhelma Theater.*

*She has been a freelance stage and costume designer since 2006. Throughout her professional journey so far, Ines has worked with: Cathy Marston, Steffen Fuchs, Douglas Lee, Jeroen Verbruggen, Martin Pfaff, David Gieselmann, Marcus Mislin, Wolfram Apprich, Angelika Zacek, Luiz Fernando Bongiovanni Martins, Katarzyna Kozielska, Kevin Rittberger and Marco Goecke, among others.*

*Her work in ballet and theatre has taken her to the following theatres in the past: Stuttgart Ballet, Ballett im Revier, New York City Ballet, Badisches Staatsballett Karlsruhe, Perm Opera and Ballet Theatre, Theater Koblenz, Staatstheater Stuttgart, Deutsches Theater, Landestheater Detmold, Staatstheater Mainz, Theater Kiel, Saarländisches Staatstheater, Ballett Chemnitz, Schleswig-Holsteinisches Landestheater, Staatstheater Darmstadt, Ballett Zürich and Netherlands Dance Theatre.*

*In 2007 Ines Alda was a fellow of the International Forum at the Theatertreffen in Berlin.*

*In 2015 she was invited to the international conference and exhibition „Critical Costume 2015“ (Aalto University, Helsinki).*



**Kabale und Liebe von Friedrich Schiller**

**Regie: Martin Pfaff**

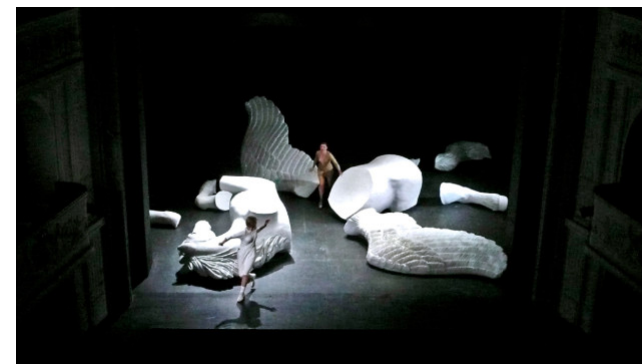
**Bühnen- und Kostümbild: Ines Alda**

**Landestheater Detmold**

**Premiere: 30.11.2012**

„Wie wenig antiquiert, wie wenig gestrig Friedrich Schillers bürgerliches Trauerspiel „Kabale und Liebe“ ist, bewies eine Aufführung des Landestheaters Detmold. Sie legte sich nicht historisch fest; war modern im Outfit und beeindruckend in der symbolträchtigen Gestaltung des Bühnenraums. Schon vor Beginn des Spiels ist der Vorhang offen und der Besucher hat Zeit, sich „einzusehen“. Trümmer liegen auf der Bühne, große Stücke der zerborstenen Statue eines Pegasus. Doch nicht nur das beflügelte Musenross der griechischen Sage, das Dichtkunst und Schönheit symbolisiert, liegt kaputt vor dem Betrachter, in diesen Trümmern agieren (sehr geschickt) auch kaputte Charaktere. ... Das Regiekonzept von Martin Pfaff und Bühnenbildnerin Ines Alda ging auf und ermöglichte eine interessante neue Sicht auf ein altes Stück. Dafür dankte das Publikum mit Aufmerksamkeit und starkem Beifall.“ Schleswig-Holsteinische Landeszeitung

*"How little antiquated, how little outdated Friedrich Schiller's bourgeois tragedy Kabale und Liebe" is, was demonstrated by a performance of the Landestheater Detmold. It did not commit to a historical era, had a modern outfit and was impressive in its symbolic stage design. Even before the play begins, the curtain is open, giving the audience time to "take a look". Debris and large pieces of the broken statue of a Pegasus lying on the stage. However, it is not only the winged steed of the Greek myth, which symbolizes poetry and beauty that lies broken in front of the viewer, in the debris there are broken characters (acting very skillfully). ... The pairing of director Martin Pfaff's concept with stage designer Ines Alda worked well, and gave an interesting new take on an old play. For this, the audience showed their appreciation with their attention, followed by strong applause."* Schleswig-Holsteinische Landeszeitung





**Orpheus von Igor Strawinsky**  
**Choreografie: Cathy Marston**  
**Bühnen- und Kostümbild: Ines Alda**  
**Ballett im Revier**  
**Premiere: 23.06.2013**

„... ins Totenreich, das Ines Aldas Bühne mit bestechender Raffinesse zum tristen, nach Licht hungernden Raum erklärt. ... Gelsenkirchens Ballettchefin selbst tanzt Eurydike, die Frau, für die der Musen-Sänger den Weg ins Totenreich nicht scheut. Cathy Marstons Choreografie findet in einem Doppelgänger-Konzept zum Kern der Tragödie. Sehnsucht und Vergehen, Begehren und Trauern bilden zarte Schnittmengen: Große Gefühle zeigt der Mythos hier ohne Kraftmeierei. Eine strenge Tanzminiatur, zum Atemanhalten schön.“ Westdeutsche Allgemeine Zeitung

*“... into the realm of the dead, which Ines Alda's stage design declares to be a dreary space hungry for light with captivating finesse. ... Gelsenkirchen's ballet director herself danced the role of Eurydice, the muse-singer woman who does not shy away from the path to the realm of the dead. Cathy Marston's choreography finds its way to the core of the tragedy in a double concept. Longing, passing, desire and mourning are formed via delicate intersections: Big feelings reveal the myth here, without force. A strict dancing miniature, that is breathtakingly beautiful.” Westdeutsche Allgemeine Zeitung*

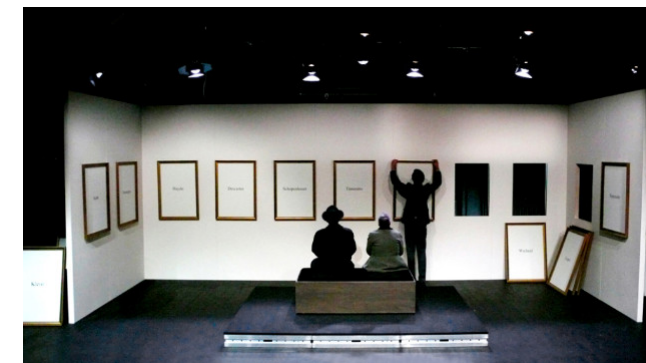




**Alte Meister von Thomas Bernhard**  
**Regie: Marcus Mislin**  
**Bühnen- und Kostümbild: Ines Alda**  
**Staatstheater Mainz**  
**Premiere: 07.10.2010**

„Ines Aldas Bühnenbild folgt einem brillanten Einfall. Im Museumssaal sind nicht Bilder gerahmt, sondern die Namen von Malern, Musikern, Denkern. Der Saaldiener Irrsigler hängt sie nach einem geheimnisvollen Plan um, tauscht Schopenhauer gegen Pascal, Tizian gegen Montaigne. Die wechselnden Leerstellen aber sind Fenster und ermöglichen Durchblicke in die Welt hinter den Bildern und Gedanken. Das ist ein starkes Symbol für Thomas Bernhards Roman „Alte Meister“, den der Regisseur Marcus Mislin auf die TIC-Bühne des Mainzer Staatstheaters bringt.“ Darmstädter Echo

„Ines Alda's stage design follows a brilliant idea. In the museum hall, it is not pictures that are framed, but the names of painters, musicians and philosophers. The usher Irrsigler rearranges them according to a mysterious plan, swapping Schopenhauer for Pascal, Titian for Montaigne. The changing empty spaces, however, are windows and allow views into the world behind the pictures and thoughts. This is a powerful symbol of Thomas Bernhard's novel "Old Masters", in which director Marcus Mislin brings to the TIC stage of the Mainz State Theatre.“ Darmstädter Echo





**Open (S)Pace**  
**Choreografie: Jeroen Verbruggen**  
**Bühnen- und Kostümbild: Ines Alda**  
**Ballett im Revier**  
**Premiere: 28.04.2018**

„Die von Ines Alda gestaltete Bühne ist inmitten des Publikums angesiedelt und als verglaster Oktagon angelegt, der die Tänzer gleichermaßen einschließt und schützt, jedoch auch immer wieder von ihnen durchbrochen wird. Eine tiefe Grube deutet den Erdmittelpunkt an und um den strickt Verbruggen geheimnisvolle Tänze von suggestiver Ausdruckskraft. ... Es kommt zu kultischen Tanzformationen, bei denen die mit Händen greifbare Muttererde von den Körpern der Tänzer Besitz nimmt.“ *Westfälische Nachrichten*

„Bühnenbildnerin Ines Alda, die auch für die minimalistischen Kostüme und (mit AndreasGutzmer) für das Lichtkonzept verantwortlich ist, schuf einen gläsernen Käfig, dessen acht Seitenscheiben zerbrochen sind. Die Zuschauer im Kleinen Haus sitzen rundherum, so dass ein 360 Grad Spielraum entsteht.“ *Westdeutsche Allgemeine Zeitung*

*"The stage, designed by Ines Alda, is set in the middle of the audience and laid out as a glazed octagon, which encloses and protects the dancers in equal measure, but is also repeatedly broken through by them. A deep pit indicates the centre of the earth and around it Verbruggen knits mysterious dances of suggestive expressiveness. ... Cultic dance formations occur in which the mother earth, which can be grasped with the hands, takes possession of the dancers' bodies."* *Westfälische Nachrichten*

*"Set designer Ines Alda, who is also responsible for the minimalist costumes and (with Andreas Gutzmer) the lighting concept, created a glass cage whose eight side windows are broken. The audience in the Small House sits all around it, creating a 360-degree play space."* *Westdeutsche Allgemeine Zeitung*





**Der Plan von der Abschaffung des Dunkels von Peter Hoeg**

**Regie: Rebecca Seiler**

**Bühnen- und Kostümbild: Ines Alda**

**Saarländisches Staatstheater / Sparte 4**

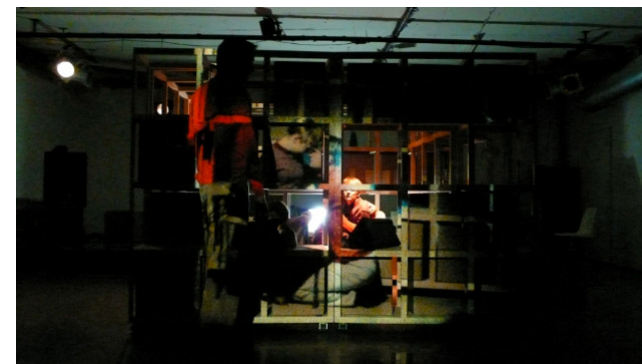
**Premiere: 12.05.2010**

„Bestehend ist Ines Aldas Bühnenbild, das aus beweglichen Regalteilen mit herausnehmbaren Kartons als Statthaltern der Erinnerung besteht. Ist es anfangs wie ein Käfig um den darin verklausulierten erwachsenen Peter (Marcel Bausch) herum gebaut, der sich in diesem Zeit-Labor der Erinnerung stellt, wird die Fassade im Lauf der Handlung immer durchlässiger: Je mehr ihn die Vergangenheit einholt, je mehr Kisten geleert werden, desto lichter werden die Wände um ihn herum.“ Saarbrücker Zeitung

„Inszenierung und Bühnenbild spiegeln das Grundmotiv der Zeit, vereinen es beziehungsreich mit dem Raum – dem Laboratorium „Bühne“. Dieses Spiel mit Raum und Zeit macht die abstrakte philosophische Thematik des Romans ganz anschaulich und sinnbildlich. So ist er jedenfalls auf der Bühne ins rechte Licht gesetzt, „Der Plan von der Abschaffung des Dunkels.“ SR-Online

*"Ines Alda's stage design, which consists of movable shelves with removable cardboard boxes as statues of memory, is captivating. At first it is built like a cage around the grownup Peter (Marcel Bausch), who is encased in it and confronts his memory in this time laboratory, but the façade becomes more and more permeable as the action progresses: The more the past catches up with him, the more boxes are emptied, the lighter the walls around him become."* Saarbrücker Zeitung

*"The staging and stage design reflect the basic motif of time and unite it with space - the laboratory "stage". This play with space and time makes the abstract philosophical theme of the novel quite vivid and emblematic. In any case, this is how it, the „Borderliners" is set in the right light on stage."* SR-Online





**Legion**  
**Choreografie: Douglas Lee**  
**Bühnen- und Kostümbild: Ines Alda**  
**Netherlands Dance Theatre II**  
**Premiere: 01.11.2012**

„Die sechs Tänzer, die in anspruchsvolle, beinahe dämonische Kostüme (entworfen von Ines Alda) gekleidet sind, zeigen eine düstere sowie gleichzeitig sphärische Choreographie. Ein funkeln des Stück.“ [fenloo.nl](http://fenloo.nl)

*"The six dancers, dressed in sophisticated, almost demonic costumes (designed by Ines Alda), present a dark as well as spherical choreography. A dazzling piece."* [fenloo.nl](http://fenloo.nl)







**Die Ratten von Gerhart Hauptmann**  
**Regie: Angelika Zacek**  
**Bühnen- und Kostümbild: Ines Alda**  
**Schleswig-Holsteinisches Landestheater**  
**Premiere: 29.10.2011**

„So hat man Gerhart Hauptmanns „Die Ratten“ auch noch nicht gesehen: Auf der Bühne eine große Puppenstube, ineinander verschachtelte Räume und Spielebenen - ein eindringliches Bild, das die drangvolle Enge in einem Berliner Mietshaus mit vielen Parteien visualisiert. In solchen Häusern gibt es keine Privatsphäre, man hockt aufeinander, kann nichts voreinander verbergen. Schon gar nicht, wenn ein Hausmeister alle Ecken und Winkel mit Kameras überwacht und per Videowand direkt in den Zuschauerraum überträgt. Ein guter Einfall in einem guten Bühnenbild, der immer dann besonders intensiv ist, wenn die 480 Zuschauer im Theatersaal nicht nur die Haupthandlung, sondern wie Voyeure gleichzeitig nicht sichtbare Personen beobachten können. Diese interessante Idee passt zu den „Ratten“.“ Schleswig-Holsteinische Landeszeitung

*"You have never seen Gerhart Hauptmann's "The Rats" like this before: On stage a large doll's house with interlocking rooms and different levels to act - a haunting image that visualises the crowded confinement in a Berlin apartment building with many people. In such houses there is no privacy, people squat on top of each other, they can't hide anything from each other. Especially not when a caretaker monitors every nook and cranny with cameras and transmits them via video wall directly into the auditorium. A good idea in a good stage design, which is always particularly intense when the 480 spectators in the theatre auditorium can watch not only the main action but, like voyeurs, invisible people at the same time. This interesting idea suits the „Rats“." Schleswig-Holsteinische Landeszeitung*





**Alice im Wunderland von Lewis Carol**  
**Choreografie: Luiz Fernando Bongiovanni**  
**Bühnenbild Britta Tönne**  
**Kostümbild: Ines Alda**  
**Ballett im Revier**  
**Premiere: 31.10.2015**

„Dafür durchstreift Alice in einer zweistündigen Wanderung etliche Stationen mit wundersamen Wesen und bösen Überraschungen, für die die Kostümbildnerin Ines Alda mit ihren 60 Kreationen ein Sonderlob verdient.“ *Opernnetz*

„Kostümbildnerin Ines Alda leistet hierbei wie überhaupt ganze Arbeit.“ *Tanznetz*

„Überragendes hat Kostümbildnerin Ines Alda geleistet. Entsprechend der Szenerie wandeln sich die Kostüme, die in der Tee-Party des verrückten Hutmakers ihre schillernd optische Krönung finden. Überhaupt ist dies ein Szene, die - gäbe es den Tanz-Oscar - dessen würdig wäre.“ *deropernfreund.de*

*"For this, Alice wanders through several stations with wondrous creatures and nasty surprises in a two-hour hike, for which costume designer Ines Alda deserves special praise for her 60 creations." Opernnetz*

*"Costume designer Ines Alda does a great job here, as she does in general." Tanznetz*

*"Costume designer Ines Alda has done an outstanding job. The costumes change in accordance with the scenery, finding their dazzling visual culmination in the Mad Hatter's tea party. In general, this is a scene that - if there were a Dance-Oscar - this would be worthy of it." deropernfreund.de*





**Diener zweier Herren von Carlo Goldoni**  
**Regie: Martin Pfaff**  
**Bühnen- und Kostümbild: Ines Alda**  
**Landestheater Detmold**  
**Premiere: 08.06.2012**

„Dass die Bühne eigentlich keine solche ist, sondern eher einem kniehohen Laufsteg gleicht, der um die Zuschauerreihen herum und zwischen ihnen hindurch führt, verändert die Sicht auf das Geschehen nicht nur perspektivisch. Denn die Schauspieler sind dadurch nicht mehr „die da oben“, sondern, so mittendrin, fast auf Augenhöhe mit dem Publikum. Und mit der räumlichen Distanz sinkt zugleich der Respekt. Das ist gut so, weil es die Interaktion forciert. Auch bringt der ungewöhnliche Bühnenaufbau viel Bewegung und Tempo: Die Szenerie wirkt oftmals viel lebendiger, als sie dies auf einer klassischen Bühne sein könnte. So wird der Schwung des Stückes fast greifbar.“ *Lippische Landeszeitung*

*"The fact that the stage is not actually a stage, but rather a knee-high catwalk that leads around and between the rows of spectators, changes the view of the action, not only in terms of perspective. For the actors are no longer "those up there", but, so in the middle, almost at eye level with the audience. And with the spatial distance, respect decreases at the same time. This is a good thing because it forces interaction. The unusual stage set-up also brings a lot of movement and tempo: the scenery often seems much livelier than it might on a classical stage. So, the momentum of the play becomes almost tangible."* *Lippische Landeszeitung*



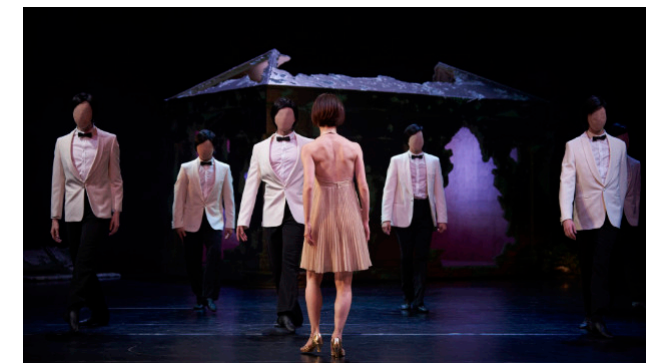


**Lulu von Frank Wedekind**  
**Choreografie: Steffen Fuchs**  
**Bühnen- und Kostümbild: Ines Alda**  
**Theater Koblenz**  
**Premiere: 01.10.2016**

„Sinnliche, humorige, erschütternde, nachdenkliche, politische, tänzerisch spannende 90 Minuten. Ballettchef Steffen Fuchs zieht mit seiner von Frank Wedekinds Tragödie inspirierten Tanzrevue „Lulu“ am Theater Koblenz allerhand Register. ...

Was sich in Ines Aldas Bühnenbild aus einer hüttengroßen Lade ergießt, kann durchaus für sich selbst sprechen. Diese Büchse der Pandora ist nicht nur alt, sondern schon lange geöffnet, hat Löcher und modert. Von dort her fügen sich zu diversen Musiken Nummer für Nummer getanzte Lebensaspekte zum Schicksalsweg einer jungen Frau.“ Rhein-Zeitung

*„Sensual, humorous, shocking, thought-provoking, political and an overall exciting 90 minutes of dance. Ballet director Steffen Fuchs pulled out all the stops with his dance revue "Lulu" at the Koblenz Theatre, inspired by Frank Wedekind's tragedy. ... What pours out of an unexpected sized space in Ines Alda's stage design is speaking for itself. This Pandora's box is not only old, but has been open for a long time, has holes and is rotting. From there, aspects of life are danced to with various music, number after number, adding up to the fate of a young woman." Rhein-Zeitung*

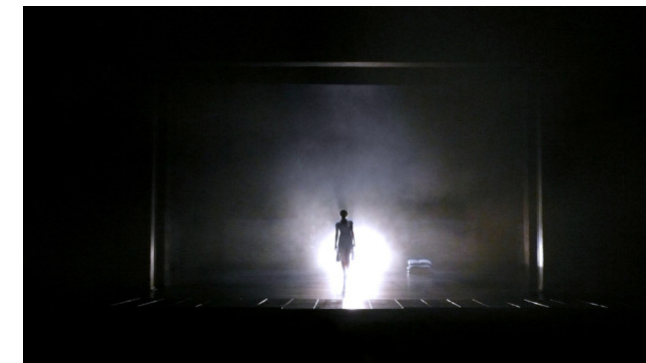




**Der Schimmelreiter von Theodor Storm**  
**Regie: Christopher Hanning**  
**Bühnenbild: Ines Alda**  
**Kostümbild: Mirjam Benkner**  
**Schleswig-Holsteinisches Landestheater**  
**Premiere: 09.04.2011**

„Die schwarzen Bühnenwände sind unverkleidet. Im Hintergrund stapeln sich Sandsäcke. Ansonsten nur Nebel, Scheinwerfer und Schauspieler. Mehr braucht es auch nicht, um Storms „Schimmelreiter“ eindrucksvoll auf die Bühne zu bringen. Das reduzierte Bühnenbild von Ines Alda zwingt die Zuschauer zur Konzentration auf Sprache und Spiel.“ Schleswiger Nachrichten

*"The black stage walls are uncovered. In the background sandbags are piled up. Otherwise, only fog, spotlights and actors can be seen. That's all it takes to bring Storm's "Rider on the White Horse" impressively to the stage. The reduced stage design by Ines Alda forces the audience to concentrate on the language and play."*  
Schleswiger Nachrichten





**Der Feuervogel von Igor Strawinsky**  
**Choreografie: Jeroen Verbruggen**  
**Bühnenbild: Jürgen Kirner**  
**Kostümbild: Ines Alda**  
**Badisches Staatsballett Karlsruhe**  
**Premiere: 17.04.2021**

„An den effektvollen, pfeifenhaften Auftritt des Feuervogels erinnert der Star der Truppe, der im breitem Hut und weit fliegendem schwarzem Schleier (Lucia Solari) tanzt.“ *Der Rheinlanpfalz*

„Der belgische Choreograf Jeroen Verbruggen hat sich in seiner ersten Produktion für Karlsruhe des „Feuervogels“ von Igor Strawinsky angenommen. Dabei taucht er in die Welt des Varietés und des Nachtlebens ein, die in den „Goldenen Zwanzigern“ Triumphe feierten. ... Obwohl das Orchester fehlt, kann das wandlungsfähige Staatsballett Karlsruhe seine Präsenz auch ohne Pas de deux zeigen. Und auch die fantasievollen Kostüme von Ines Alda verzaubern den Zuschauer.“ *Online Merker*

*"Reminiscent of the effective, peacock-like performance of the Firebird is the star of the troupe, dancing in a broad hat and wide-flying black veil (Lucia Solari)." Die Rheinlanpfalz*

*"The Belgian choreographer Jeroen Verbruggen has taken on Igor Strawinsky's "Firebird" in his first production for Karlsruhe. In doing so, he dives into the world of vaudeville and nightlife that celebrated triumphs in the "Golden Twenties". ... Although the orchestra is missing, the versatile Staatsballett Karlsruhe can show its presence even without a pas de deux. And the imaginative costumes by Ines Alda also enchant the audience." Online Merker*





**Tod eines Handlungsreisenden von Arthur Miller**

**Regie: Angelika Zacek**

**Bühnen- und Kostümbild: Ines Alda**

**Schleswig-Holsteinisches Landestheater**

**Premiere: 15.09.2013**

„Auf Ines Aldas Bühne stehen dicht an dicht mit Spiegeln verkleidete Türme, zwischen denen nur schmale Gänge frei bleiben.

Ein symbolträchtiges Bild, das einerseits Andreas Feiningers bekanntes Foto eines strahlenden, Optimismus verbreitenden New York bei Nacht zitiert und zugleich die düstere Kehrseite solcher Zukunftsgewissheit zeigt, die Zwänge, denen Willy Loman, der tragische Held, als in die Jahre gekommener, müder, erfolgloser Handlungsvertreter unterworfen ist.“ *Kieler Nachrichten*

„Eine klug erdachte Landschaft aus glitzernd verspiegelten Türmen, die für die Skyline einer Großstadt genauso stehen wie für das Streben nach Wohlstand (Bühne: Ines Alda), bietet den labyrinthischen Schauplatz für das Drama der Familie Loman.“ *Schleswiger Nachrichten*

*"On Ines Alda's stage, towers clad in mirrors stand closely together, with only narrow corridors of space left between them. A highly symbolic image that on the one hand cites Andreas Feininger's well-known photograph of a radiant, optimism-spreading New York at night, and at the same time shows the gloomy flip side of such future certainty, the constraints to which Willy Loman, the tragic hero, is subjected as an aging, tired, unsuccessful agent of action."* *Kieler Nachrichten*

*"A cleverly conceived landscape of glittering mirrored towers, representing the city skyline as much as the pursuit of wealth (stage design: Ines Alda), providing the labyrinthine scene for the drama of the Loman family."* *Schleswiger Nachrichten*





**Drei Schwestern von Anton Tschechow**

**Choreografie: Cathy Marston**

**Bühnenbild: Dirk Becker**

**Kostümbild: Ines Alda**

**Ballett im Revier**

**Premiere: 25.05.2014**

„Ein kleines Juwel funkelt im Musiktheater im Revier. ... Cathy Marston verlegt den Schauplatz in einen Ballettsaal und erzählt das Schicksal dreier Ballerinen. ... Es ist nicht nur die frappierende Schlüssigkeit, mit der dieses Drama zum Ballettlibretto umfunktioniert wird, die Marstons „Drei Schwestern“ zu einem besonderen Erlebnis macht. Vor allem begeistern die drei Protagonistinnen und auch die übrigen Solisten als wirkliche Charaktere. Ines Aldas Kostüme charakterisieren die Personen wunderbar.“ *Tanznetz*

„So gelingt der Choreografin und dem Team ein dichtes, durchgestaltetes Meisterstück. ... Alles ist wunderbar aufeinander bezogen: das gesamte Tanzteam, die Lichtstimmung, die sparsame Bühne (Dirk Becker), die zarten Kostüme (Ines Alda).“ *Ruhm Nachrichten*

*"A little jewel sparkles in the Musiktheater im Revier. ... Cathy Marston moves the setting to a ballet hall and tells the story of three ballerinas. ... It is not only the striking conclusiveness with which this drama is transformed into a ballet libretto that makes Cathy Marston's "Three Sisters" a special experience. Above all, the three protagonists and also the other soloists inspire as real characters. Ines Alda's costumes characterize the characters wonderfully."* *Tanznetz*

*"The choreographer and the team succeed in creating a dense, well-designed masterpiece. ... Everything is wonderfully related to each other: the entire dance team, the lighting mood, the spacious stage (Dirk Becker), the delicate costumes (Ines Alda)."* *Ruhm Nachrichten*







**Macbeth nach William Shakespeare**  
**Choreografie: Steffen Fuchs**  
**Bühnen- und Kostümbild: Ines Alda**  
**Theater Koblenz**  
**Premiere: 01.04.2022**

Steffen Fuchs erzählt die Geschichte vom Aufstieg und Fall Macbeths nicht chronologisch, sondern als Rückblende des gealterten Königs kurz vor seinem finalen, für ihn tödlichen Kampf. ... Die drei Hexen starten, durchziehen und beenden virtuos den eineinhalbstündigen Abend. ... Herausgekommen ist ein wichtiger Abend, der der Kompanie wie auch dem Publikum volle Aufmerksamkeit verlangt: einmal, weil es es sich lohnt, die tanzstilistische Vielfalt zu würdigen, die die Koblenzer Tänzerinnen und Tänzer ausgehend vom neoklassischen Ballett abdecken. Das enthält einige Szenen, die nachhaltig im Gedächtnis bleiben ... Nicht nur wegen der Spiegelspielfläche und einer Himmelsscheibe darüber, die gut der Mond sein könnte (Bühne und Kostüme: Ines Alda), sondern auch wegen der Musik. Rhein-Zeitung

*„Steffen Fuchs does not tell the story of Macbeth's rise and fall chronologically, but rather as a flashback of the aged king shortly before his final and for him fatal battle. ... The three witches begin, traverse through and end the one and a half hour evening with virtuosity. ... The result is a powerful evening that demands the full attention of both the company and the audience: On the one hand, because it is worth appreciating the diversity of dance styles featured by the neo-classically trained ballet of Koblenz' dancers. The piece contains scenes that will remain in one's memory ... Not only because of the mirrored stage and the circled image of the sky above it that could well be the moon (stage and costumes: Ines Alda), but also because of the music.“ Rhein-Zeitung*



**Fotos:**

Orpheus: Costin Radu (links, oben rechts)

Open (S)Pace: Costin Radu

Legion: Joris Jan Bos

Alice im Wunderland: Costin Radu

Lulu: Matthias Baus

Der Feuervogel: Costin Radu

Drei Schwestern: Costin Radu

Macbeth: Matthias Baus

